

# ALTA BEEF

2019





Alger Meekma

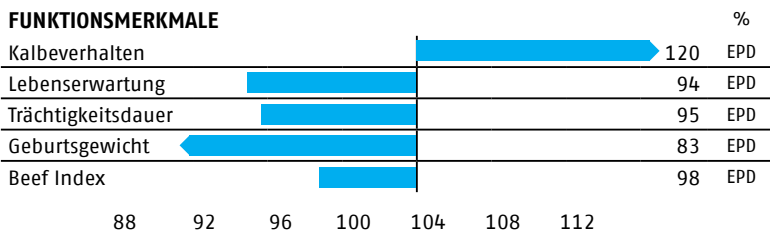
# AltaKJELD

- ▲ Sehr schöner, weißer Bulle
- ▲ Geringes Geburtsgewicht, Leichtkalbig
- ▲ Kurze Trächtigkeitsdauer

ALTA KJELD VAN DE PLASHOEVE ▲ 011BB00003

Registrierungsnummer NL 944457429 | Herdbuchnummer 202763 | Geburtsdatum 13-02-2017

Vater: REMCO VAN 'T ZANDEIND | Großvater: ALTES



CRV Coop 08/2019



Alger Meckma

# AltaDORIAN

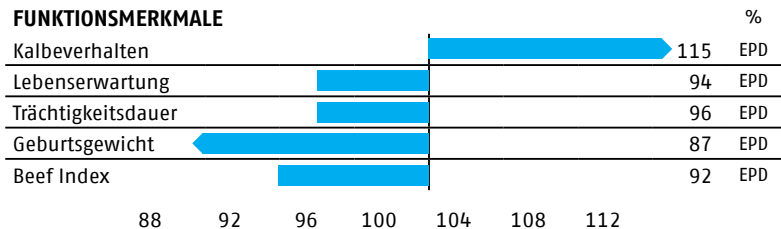
- ▲ Starker, weißer Bulle
- ▲ Geringes Geburtsgewicht, Leichtkalbig
- ▲ Kurze Trächtigkeitsdauer

ALTA DORIAN VAN DE PLASHOEVE ▲ 011BB0002

Registrierungsnummer NL 944457311 | Herdbuchnummer 202714 | Geburtsdatum 20-04-2016

Vater: REIN VAN BOSZICHT | Großvater: UNICUS VAN PHAENOCRYST

## FUNKTIONSMERKMALE



CRV Coop 08/2019



Alger Meekma

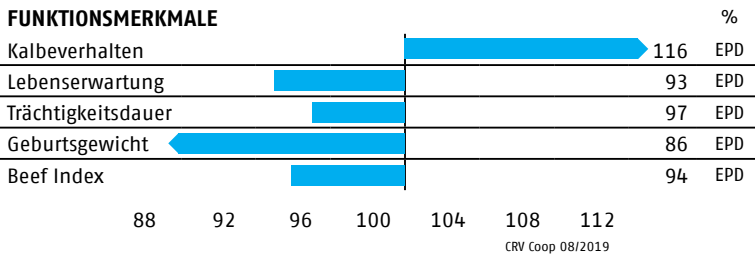
# AltaRIAN

- ▲ Kraftvoller, weißer Bulle
- ▲ Geringes Geburtsgewicht, Leichtkalbig
- ▲ Kurze Trächtigkeitsdauer

ALTA RIAN VAN DE PLASHOEVE ▲ 011BB00001

Registrierungsnummer NL 944457241 | Herdbuchnummer 202715 | Geburtsdatum 05-03-2016

Vater: ALTES | Großvater: ADAMO





Alger Meekma

# Alta ELK

- ▲ Kraftvoller, weißer Bulle
- ▲ Geringes Geburtsgewicht, Leichtkalbig
- ▲ Kurze Trächtigkeitsdauer

ALTA ELK VAN DE PLASHOEVE ▲ 011BB00004

Registrierungsnummer NL 944457450 | Herdbuchnummer 772404 | Geburtsdatum 04-03-2017

Vater: UBIDET DAUX HOUX | Großvater: DANDY DU TILLEUL

## FUNKTIONSMERKMALE

		%
Kalbeverhalten		110 EPD
leicht zu kalben		99 EPD
Trächtigkeitsdauer		96 EPD
Geburtsgewicht		93 EPD
Beef Index		96 EPD

88 92 96 100 104 108 112

CRV Coop 08/2019

VAS revolutioniert intelligentes Daten- und Herdenmanagement. Mit uns meistern Sie künftige Herausforderungen jederzeit und überall.



Im Herzen Ihres Milchviehbetriebes

Managen Sie Ihre Herde mit der weltweit führenden Herdenmanagement Software.



VAS DAIRYCOMP | 0581-9715 150 | DairyCompDE@altagenetics.com  
[www.vas.com/de](http://www.vas.com/de)



# Alta COW WATCH

Repro, Gesundheit & Wohlbefinden



## Verlässliche Brunsterkennung mit Gesundheitsüberwachung

### Ihre Vorteile

#### Fruchtbarkeitsmanagement



Akkurate Brunsterkennung 24/7 und genauer Zeitpunkt für die Besamung



Maximieren Sie Ihre Brunsterkennung und Brunstnutzungsrate

#### Krankheitsvorbeugung



Gesundheitsüberwachung rund um die Uhr



Agieren Sie im frühen Krankheitsstadium und sparen Sie Kosten für Tierarzt, Medikamente, Leistungseinbußen und verspätete Trächtigkeiten

#### Eingesparte Zeit



Verbringen Sie weniger Zeit im Kuhstall mit Beobachtung

#### Flexibles System



Als Halstag oder Beintag verfügbar



Optionale Schnittstelle mit anderen Managementwerkzeugen (ISO)

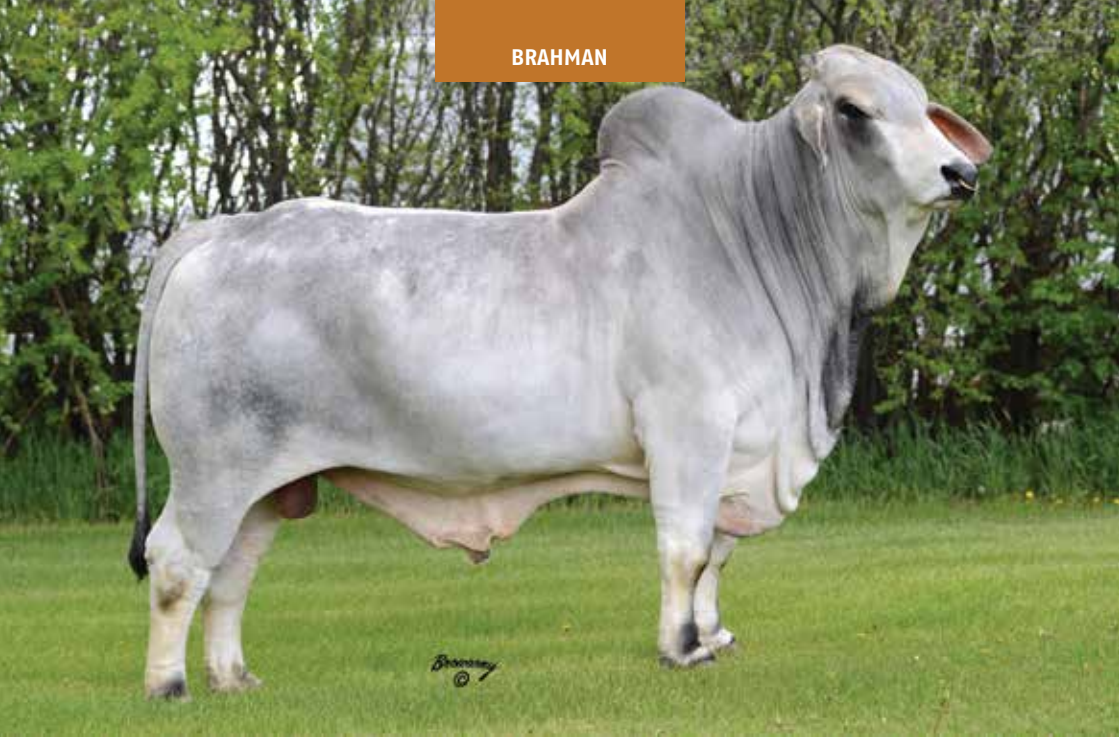
#### Milchproduktion



Überwachen Sie das Fressverhalten, um die Milchleistung und die Gesundheit der Herde zu optimieren

Für mehr Informationen kontaktieren Sie einfach Ihren zuständigen Außendienstmitarbeiter oder unser Büro unter 0581-97150 oder per Mail an [info@altagenetics.de](mailto:info@altagenetics.de)

BRAHMAN



# SUPERCALC

- ▲ Leichtkalbig
- ▲ Tolles Exterieur

Alta Supercalc ▲ 011BR01002

Registrierungsnummer 900183 | Herdbuchnummer 201850 | Geburtsdatum 22-07-2010

	BW Mat	BW	WW	YW	Milk	CW	Fat	REA	Marb	Retail Prod %	Tend
EPD	4.2	19.2	32.7	5.6	0	30	-0.02	0.43	-4.48	0.27	0.03
Acc	0.25	0.23	0.19	0.18	0	0.13	0.11	0.12	0.10	0.09	0.06

ABBA February 2019

JDH Mr. Supercalc Mans

MN Mayro Manso 433/2  
 JDH Lady OYO Manso 890

CCS Ms Dakota Hale 267/8

JDH Karu Manso 800  
 CCS Ms Juice Hale 204/4

MN Mayro Manso 712/1  
 MN Miss Impomanso 92/2

JDH Col Moyo L Manso  
 JDH Lady Welu Manso 58

JDH Dakota Manso 599 JDH Lady  
 Rem S. Manso

Mr V8 801/3  
 CCS Ms Didor Hale 101/6





# TIMELINE

- ▲ Ausgewogene Wachstumsmerkmale
- ▲ Große Ribeye Fläche und hohes Schlachtgewicht

**Square-D PF Timeline 237W ▲ 11HP1007**

**Registrierungsnummer** PC02930348 | **Herdbuchnummer** 201590 | **Geburtsdatum** 28-02-2009

	CED	BW	WW	YW	DMI	SC	SCF	Milk	Milk & Growth	CEM	Mat. Cow Wt.	CW	FAT	REA	MARB	BMI \$	BII \$	CHB \$
EPD	+3.4	+3.9	+57	+85	+0.4	+1	+7.7	.22	+50	-0.9	+97	+74	-.002	+0.39	+0.03	\$218	\$281	\$104
Acc	.28	.36	.27	.27	.10	.08	.10	.16	-	.14	.11	.03	.03	.03	.03	-	-	-

American Hereford Association August 2019

TRIPLE-A 14M STOCKY 34S

RH STANDARD STAR LAD 14M

MVF 656 STD DOMIO LASS 271G

LPG 82B STANDARD LAD 59K  
RH SPECTACULAR STAR LASS 37J

STANDRD LAD 656 4ET  
MVF 53W STD DOMINO LASS 260Z

SQUARE-D ELLIE 37T

WILGOR 55K NORTHEASTERN OL 2N

SQUARE-D JAEDEN 37P

REMITALL ONLINE 122L  
WILGOR 174H KEYLINE 29F 55K  
SADDLE-VALLEY 203E HAMM 822H  
REMITALL PEARL 207K

# FLEISCH x MILCH

## PLANEN SIE STRATEGISCH



**PASSEN  
SIE IHREN  
GENETISCHEN  
PLAN AN**

um die aktuelle  
Situation Ihres  
Betriebes und die  
zukünftigen Ziele  
zu berücksichtigen

**BEWERTEN DER  
WEIBLICHEN  
RINDER**

nach dem  
genetischen  
Plan Ihres  
Betriebs

**PLANEN SIE  
IHRE ZUCHT**

mit  
konventionellem,  
gesextem oder  
Fleischbullens  
Sperma

**VERWALTEN  
SIE IHREN  
HERDEN-  
BESTAND**

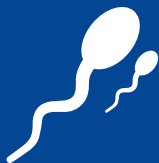
mit den  
strategischen  
Projektions-  
rechnern von Alta

**VERFOLGEN  
SIE IHREN  
FORTSCHRITT**

und überwachen  
Sie die Ergebnisse  
mit Ihrem  
vertrauensvollen  
Alta-Berater.

**VERWENDEN SIE DIE FLEISCH x MILCH  
STRATEGIE, UM DEN GEWINN IHRER  
GENETISCHEN INVESTITION ZU MAXIMIEREN.**

# NUTZEN SIE DIE VORTEILE DER ALTA STRATEGIE FÜR FLEISCH × MILCH



HOHE FRUCHTBARKEIT



LEICHTKALBIGKEIT



SCHLACHTKÖRPER QUALITÄT



WACHSTUMSMERKMALE

**SETZEN SIE AUF DIE RICHTIGE  
ZUCHTSTRATEGIE, UM  
IHREN GEWINN ZU  
STEIGERN.**





# STATURE

- ▲ Breit gewölbt
- ▲ Leichtkalbig
- ▲ Bringt zusätzliche Leistung

HF Stature 87D ▲ 011AN01315

Registrierungsnummer 18610756 | Herdbuchnummer 202702 | Geburtsdatum 18-01-2016

	LEISTUNG											MATERNAL					
	CED	BW	WW	YW	RADG	DMI	YH	SC	Doc	Claw	Angle	HP	CEM	Milk	MW	MH	\$EN
EPD	+11	-.4	+55	+106	+26	+66	+9	+1.38	+12	+52	+49	+8.6	+7	+37	+37	+7	-14
Acc	.41	.72	.61	.51	.32	.32	.45	.36	.29	.16	.16	.17	.28	.30	.36	.37	
	SCHLACHTKÖRPER				\$ INDEXE												
	CW	MARB	RE	FAT	\$M	\$W	\$F	\$G	\$B	\$C							
EPD	+65	+29	+44	+002	+51	+71	+120	+35	+154	+251							
Acc	.39	.35	.35	.33	American Angus Association August 2019												

KR Status 4267

Koupals B&B Identity

Sitz Upward 307R  
B&B Erica 605

WK Queen 1423

VAR Rocky 80029  
WK Queen 9076

HF Mayflower 17X

HF Tiger 5T HF

HF Kodiak 5R  
HF Echo 84R

Mayflower 67U

HF Progress 84N  
HF Mayflower 7J



# FIGURES

- ▲ Moderater Rahmen, gute Kalbeverhalten in Aussicht
- ▲ Muskulös mit einem großen Hinterviertel und einem fantastischen Phänotyp

**HF Hidden Figures ▲ 011AN01347**

**Registrierungsnummer 18968636 | Herdbuchnummer 202845 | Geburtsdatum 17-01-2017**

	LEISTUNG										MATERNAL						
	CED	BW	WW	YW	RADG	DMI	YH	SC	Doc	Claw	Angle	HP	CEM	Milk	MW	MH	\$EN
EPD	+8	+1	+60	+96	+18	+37	+6	+96	+31	+61	+60	+12.5	+11	+25	+25	+4	-2
Acc	.32	.53	.46	.41	.30	.30	.43	.38	.32	.21	.21	.18	.29	.30	.34	.36	
	SCHLACHTKÖRPER				\$ INDEXE												
	CW	MARB	RE	FAT	\$M	\$W	\$F	\$G	\$B	\$C							
EPD	+28	+33	+14	+039	+74	+71	+56	+29	+85	+184							
Acc	.38	.35	.35	.32	American Angus Association August 2019												

BSF Hot Lotto 1401

Barstow Cash

Sitz Dash 10277  
Barstow Queen W16

BSF Princess EL Cap W2

Silveiras El Capitan 6510  
B S F Princess TCF N2

HF Mistress 220B

Ring Creek Burl Ives 88Y

Ring Creek Bardolene 69W  
Heather of Ring Creek 447W  
S A V 004 Predominant 4438  
HF Mistress 6M

HF Mistress 42U



# ALLIANCE

- ▲ Bewährter Stammbaum
- ▲ Starke Wachstumsmerkmale
- ▲ Ausgewogene Schlachtkörpereigenschaften

**Connealy Total Alliance ▲ 011AN01072**

**Registrierungsnummer 16482652 | Herdbuchnummer 202170 | Geburtsdatum 31-07-2008**

	LEISTUNG											MATERNAL					
	CED	BW	WW	YW	RADG	DMI	YH	SC	Doc	Claw	Angle	HP	CEM	Milk	MW	MH	\$EN
EPD	-6	+3.9	+60	+114	+29	+55	+9	+13	+13	+42	+51	+10.5	+3	+22	+96	+9	-34
Acc	.36	.55	.48	.44	.36	.36	.53	.49	.37	.25	.25	.27	.32	.35	.40	.43	
	SCHLACHTKÖRPER				\$ INDEXE												
	CW	MARB	RE	FAT	\$M	\$W	\$F	\$G	\$B	\$C							
EPD	+52	+51	+78	-.021	+26	+44	+110	+52	+162	+236							
Acc	.44	.40	.40	.38	American Angus Association August 2019												

TC Total 410

Bon View New Design 208  
 TC Erica Eileen 2047

B/R New Design 036  
 Bon View Erica 443  
 Twin Valley Precision E161  
 TC Erica Eileen 5116

Prairie of Conanga 1179

Connealy Alliance 995 Peace  
 of Conanga 4720

Sitz Alliance 6595  
 Ella Tina of Conanga 989  
 Connealy Freight 232  
 Complete Pride of Conanga



# HENRY

- ▲ Leichtkalbiger Bulle
- ▲ Sanftes Temperament
- ▲ Starke mütterliche Abstammung

**E G Henry 408 ▲ 011AN01244**

**Registrierungsnummer 18178475 | Herdbuchnummer 202700 | Geburtsdatum 21-02-2014**

	LEISTUNG										MATERNAL						
	CED	BW	WW	YW	RADG	DMI	YH	SC	Doc	Claw	Angle	HP	CEM	Milk	MW	MH	\$EN
EPD	+14	-.7	+49	+89	+.20	+.87	+.7	+1.81	+23	+.63	+.58	+8.6	+5	+28	+35	+.3	-8
Acc	.34	.52	.45	.41	.29	.29	.43	.47	.33	.21	.21	.23	.29	.32	.33	.35	
	SCHLACHTKÖRPER				\$ INDEXE												
	CW	MARB	RE	FAT	\$M	\$W	\$F	\$G	\$B	\$C							
EPD	+33	+.39	+.40	+.025	+44	+58	+64	+37	+101	+175							
Acc	.38	.33	.33	.29	American Angus Association August 2019												

Connealy Arsenal 2174

Connealy Packer 547  
Black Rice of Conanga 9529

Feltons Meat Packer 62  
Bestrelle of Conanga 539  
Connealy Forward  
Black Rita of Conanga 123EG

Princess 840 Reflect 001

Connealy Reflection  
EG Princess 232 Rev0 840

Bon View New Design 878  
Happy Grill of Conanga 6260  
RAB-EG Revolution 3302P  
EG Princess 904 232



# PRINCE

- ▲ Bewährter Mutterstammbaum
- ▲ Beeindruckender Phänotyp

**BR Mr Crown Prince 9061W ▲ 011AN01068**

**Registrierungsnummer 16585550 | Herdbuchnummer 202489 | Geburtsdatum 30-03-2009**

	LEISTUNG										MATERNAL						
	CED	BW	WW	YW	RADG	DMI	YH	SC	Doc	Claw	Angle	HP	CEM	Milk	MW	MH	\$EN
EPD	+6	+1.3	+60	+103	+19	+94	+1.3	+0.1	+15	+58	+54	+12.5	+11	+25	+63	+1.1	-20
Acc	.34	.54	.47	.39	.31	.31	.44	.40	.34	.18	.18	.18	.31	.33	.35	.37	
	SCHLACHTKÖRPER				\$ INDEXE												
	CW	MARB	RE	FAT	\$M	\$W	\$F	\$G	\$B	\$C							
EPD	+46	+26	+38	+0.11	+50	+62	+77	+32	+109	+191							
Acc	.39	.36	.36	.33	American Angus Association August 2019												

Mohnen Crown Royal 316

Baldrige Mullen M528  
Mohnen Jilt 1283

Rito 616 of 4B20 6807  
Baldrige Blackbird 736F  
Boyd New Day 8005  
Mohnen Jilt 143

B R Miss Krugerrand 619S

F A R Krugerrand 410H  
B R miss Exodus 14K

Krugerrand of Donamere 490  
F A R Erianna 286F  
C S R Exodus 703C  
B R Miss Rito 7748



# EPD FACHBEGRIFFE

## ALLGEMEINE BEGRIFFE

**EPD – Expected Progeny Difference – Erwartete Nachkommensunterschiede:** Die erwarteten Unterschiede in der Leistung eines Nachkommen des Bullens im Vergleich zu einem durchschnittlichen Nachkommen aller betrachteten Bullen innerhalb der Rasse. Basierend auf der tatsächlichen Leistung, der Nachkommensleistung und der Leistung der Verwandten.

**ACC – Accuracy – Genauigkeit:** Die Zuverlässigkeit der EPD.

**I – Interim – Zwischenzeit:** Die EPD basiert auf Leistungsdaten vom Bullenvater, Bullenmutter und Verwandten.

## LEISTUNG EPD'S

**CE, CED – Calving Ease Direct – Kalbeverhalten direkt:** Der Unterschied im Prozentsatz der nicht unterstützten Geburten, wobei ein höherer Wert eine höhere Leichtkalbigkeit bei erstkalbigen Färsen anzeigt.

**BW – Birth Weight – Geburtsgewicht:** Das Geburtsgewicht der Nachkommen eines Bullen im Vergleich zum Zuchtdurchschnitt in Pfund.

**WW – Weaning Weight – Absetzgewicht:** Die angepassten Absetzgewichte der Nachkommen eines Bullen im Vergleich zum Zuchtdurchschnitt in Pfund.

**YW – Yearling Weight – Jährlingsgewicht:** Die angepassten Jährlingsgewichte der Nachkommen eines Bullen im Vergleich zum Zuchtdurchschnitt in Pfund.

**ADG – Average Daily Gain (Simmental) – Durchschnittliche Tageszunahmen (Fleckvieh):** Der Unterschied in Pfund des täglichen Zuwachses, der zwischen den Nachkommen der Tiere während der Zeit nach dem Absetzen erwartet wird.

**RADG – Residual Average Daily Gain – Mittlere durchschnittliche Tageszunahmen (Angus):** Die angepasste Menge der Zunahmen nach dem Absetzen bei zukünftigen Nachkommen, in Pfund, bei einer konstanten Menge an Futter, die verbraucht wird.

**DMI – Dry Matter Intake – Trockenmasseaufnahme (Angus, Red Angus, Hereford):** Ausgedrückt in Pfund pro Tag ist DMI ein Indikator für die unterschiedliche Anpassungsfähigkeit der Futteraufnahme während der Phase nach dem Absetzen im Vergleich zu Nachkommen anderer Bullen.

**YH – Yearling Height – Jährlingsgröße (Angus):** Vorhersage der Fähigkeit eines Vaters, die Jährlingsgröße, ausgedrückt in Zoll, zu übertragen, im Vergleich zu anderen Vererbern.

**SCR, SC – Scrotal Circumference – Hodensackumfang (Angus, Charolais, Hereford):** Der angepasste Jährling Hodensackumfang der Nachkommen eines Bullen im Vergleich zum Zuchtdurchschnitt in Zentimetern.

**DOC – Docility – Fügsamkeit (Angus):** Der Unterschied des Temperaments des Jährlings, wobei ein höherer Wert auf eine bessere Fügsamkeit hinweist.

**Claw – Claw Set – Klauenstellung (Angus):** wird in Einheiten des Klauenstellung-Scores ausgedrückt, wobei ein niedriger EPD-Wert günstiger ist, da der Bulle Nachkommen mit einer besseren Klauenstellung produzieren wird. Die ideale Klauenstellung sind Zehen, die symmetrisch, gleichmäßig und in angemessenem Abstand zueinander stehen.

**Angle – Foot Angle – Klauenwinkelung (Angus):** wird in Einheiten des Klauenwinkelwertes ausgedrückt, wobei ein niedriger EPD günstiger ist, da der Bulle Nachkommen mit einem besseren Klauenwinkel hervorbringt. Ideal ist ein 45-Grad-Winkel am Fesselgelenk mit entsprechender Zehenlänge und Fersentiefe.

## MÜTTERLICHE EPD'S

**CETM, CEM, MCE – Calving Ease Total Maternal, Calving Ease Maternal, Maternal Calving Ease – Kalbeverhalten mütterlich gesamt, Kalbeverhalten mütterlich, mütterliches Kalbeverhalten:** Der Unterschied im Prozentsatz der nicht unterstützten Geburten. Ein hoher Wert zeigt ein besseres Kalbeverhalten bei Erstkalbs-Töchtern.

**HGP, HP – Heifer Pregnancy – Färsen Trächtigkeit (Red Angus, Angus):** Unterschiede in der prozentualen Wahrscheinlichkeit von weiblichen Nachkommen mit dem Ziel, als 2-Jährige zu kalben.

**Milk, MM – Maternal Milk – Maternale Milch:** Die Menge, die von Kälbern vor dem Absetzen zugenommenen Leistung, die auf die Milchleistung der Töchter eines Bullen zurückzuführen ist, ausgedrückt in Pfund je Kalb.

**M&G, TM, MWV** – Maternal Milk & Growth, Total Maternal, Maternal Weaning Weight – Maternale Milch & Wachstum, Maternal gesamt, Maternales Absetzgewicht: Die Milk EPD plus die Hälfte des WW EPD. Die EPD eines Vaters spiegelt wider, was von ihm erwartet wird, um seinen Töchtern eine Kombination aus Wachstumsgenetik und mütterlicher Produktion zu vermitteln.

**ME** – Maintenance Energy – Erhaltungsenergie (Red Angus): Unterschiede im Energieerhaltungsbedarf einer ausgewachsenen Kuh. Ausgedrückt als Megakalorien pro Monat.

**MH** – Mature Height – Ausgewachsene Größe (Angus): Ein Indikator für den Unterschied in der ausgewachsenen Größe der Töchter eines Vaters im Vergleich zu den Töchtern anderer Väter, ausgedrückt in Zoll.

**MW** – Mature Weight – Ausgewachsenes Gewicht (Angus): Ein Indikator für den Unterschied in dem ausgewachsenen Gewicht der Töchter eines Vaters im Vergleich zu den Töchtern anderer Väter, ausgedrückt in Pounds.

**SCF** – Sustained Cow Fertility – Anhaltende Fruchtbarkeit einer Kuh (Hereford): Dieses Merkmal sagt die Fähigkeit einer Kuh voraus, bis zu zwölf Jahren in der Herde zu bleiben (zehn Kalbungen nach der Kalbung als zweijährige Kuh).

**STAY** – Stayability (Red Angus, Simmental) – Nachhaltigkeit (Red Angus, Fleckvieh): Unterschiede in der prozentualen Wahrscheinlichkeit, dass Töchter über das sechste Lebensjahr hinaus produktiv bleiben.

**TEAT** – Teat Size – Zitzengröße (Hereford): Unterschiede in den EPDs der Väter zeigen den erwarteten Unterschied in den Eutereigenschaften der Töchter, wenn sie in derselben Umgebung gehalten wurden. Übergroße Zitzen sind für neugeborene Kälber schwierig zu saugen und das Kalb erhält möglicherweise nicht genügend Kolostrum.

**UDDR** – Udder Suspension – Euteraufhängung (Hereford): Unterschiede in den EPDs der Väter zeigen den erwarteten Unterschied in den Eutereigenschaften der Väter, wenn sie in derselben Umgebung gehalten wurden. Eine schwache Euteraufhängung führt zum hängenden Euter, das es einem Kalb schwer macht, zu saugen.

**MkH** – Milking Herds – Melkende Herde (Angus): Gibt die Anzahl der Herden an, aus denen die Töchter schon geprüft wurden.

**MkD** – Milking Daughters – Melkende Töchter (Angus): Gibt die Anzahl der Töchter an, die bereits mit Absetzgewichten der Nachkommen in die Analyse mit einbezogen wurden.

## SCHLACHTKÖRPER EPD'S

**CW, CWT** – Carcass Weight (Angus, Simmental, Charolais, Red Angus) – Schlachtkörper Gewicht (Angus, Fleckvieh, Charolais, Red Angus): Die angepassten Schlachtkörpergewichte der Nachkommen eines Vaters, ausgedrückt in Pfund.

**MB, MARB, IMF** – Marbling – Marmorierung: Ein Indikator für den Unterschied in den Nachkommen eines Vaters für den prozentualen Marmorierungsgrad oder den prozentualen intramuskulären Fettanteil im Ribeye-Muskel im Vergleich zu anderen Vätern.

**REA, RE** – Ribeye Area – Ribeye Fläche: Angepasste Ribeye-Fläche der Nachkommen eines Vaters, gemessen in Quadrat Zoll.

**FAT, BF** – Back Fat – Rückenspeck: Die angepasste Fettdichte der zwölften Rippe der Nachkommen eines Vaters, ausgedrückt in Zoll.

**SHR** – Shear Force (Simmental) – Schneidekraft (Fleckvieh): Ein Messwert für Zartheit, gemessen in der benötigten Kraft, um ein Steak zu schneiden.

**YG** – Yield Grade (Simmental) – Ertragstyp (Fleckvieh): Drückt die Abweichung einer Einheit eines Ertragstypen aus, bei denen negative Werte erwünscht sind.

**Carc H/P and Ult H/P** – Group/progeny – Gruppe/Nachkommen (Angus): Spiegelt die Anzahl der aktuellen Gruppen und die Anzahl der in die Analyse einbezogenen Schlachtkörper- und Ultraschallproben der Nachkommen widers.

## SELEKTIONS-INDEXE

### ANGUS

**§EN – Cow Energy Value – Kuhenergieindex:** Bewertet Unterschiede im Kuhenergiebedarf als erwartete Dollar-Einsparungsdifferenz bei den Töchtern der Väter, ausgedrückt in Dollar-Einsparungen/Kuh/Jahr. Ein größerer Wert ist günstiger, wenn man zwei Tiere vergleicht. §EN Einsparungen umfassen den Energiebedarf der Laktation und die Energiekosten, die durch Unterschiede in der Größe einer ausgewachsenen Kuh entstehen.

**§M – Maternal Weaned Value – Mütterlicherer Absetzer Index:** ein Index, ausgedrückt in \$/Kopf, prognostiziert Rentabilitätsunterschiede von der Konzeption bis zum Absetzen mit dem zugrunde liegenden Zuchtziel, unter der Annahme, dass die eigenen Remontierungskühe in der Herde behalten werden und die restlichen weiblichen zur Schlachtung und alle männlichen Nachkommen als Futterkälber verkauft werden. Das Modell geht davon aus, dass kommerzielle Produzenten 25% ihrer Zuchttiere in der ersten Generation und 20% ihrer Zuchttiere in jeder nachfolgenden Generation ersetzen werden. Die enthaltenen Eigenschaften sind: direktes Abkalbverhalten, maternales Abkalbverhalten, Absetzgewicht, Milch, Trächtigkeit der Färsen, Temperament, ausgewachsenes Kuhgewicht, Klauenstellung und Klauenwinkel.

**§W – Weaned Calf Value – Absetzer Index:** ein Index, ausgedrückt in \$/Kopf, um Rentabilitätsunterschiede bei Nachkommen aufgrund der Genetik von der Geburt bis zur Entwöhnung vorherzusagen. Das zugrundeliegende Ziel der Erzeuger ist es, 20% der weiblichen Nachkommen als Ersatz zu behalten und den Rest der weiblichen Kälber zur Schlachtung und die männlichen als Futterkälber zu verkaufen. Die enthaltenen Merkmale sind wie folgt (in keiner bestimmten Reihenfolge): Geburtsgewicht, Absetzgewicht, Milch und Gewicht der ausgewachsenen Kuh.

**§F – Feedlot Value – Futterplatz Index:** ein Index, ausgedrückt in \$/Kopf, um Rentabilitätsunterschiede bei Nachkommen aufgrund der Genetik für den Wert nach dem Absetzen in Feedlots im Vergleich zu den Nachkommen anderer Bullen vorherzusagen. Das zugrunde liegende Modell geht davon aus, dass die Erzeuger das Eigentum an Rindern während der Fütterungsphase behalten und gefütterte Rinder auf der Grundlage des Schlachtgewichts verkaufen, jedoch ohne Berücksichtigung von Prämien oder Abschlägen für Qualität und Ertragsklasse. Merkmale, die direkt zum Index beitragen, sind: Jährlingsgewicht (Zunahme), Schlachtkörpergewicht und Futtereffizienz.

**§G – Grid Value – Grundindex:** ein Index, ausgedrückt in \$/Schlaktkörper, um Rentabilitätsunterschiede in der Nachkommenschaft aufgrund der Genetik für die Ertragsklassemerkmale im Vergleich zu den Nachkommen anderer Vererber vorherzusagen. Das zugrunde liegende Modell geht davon aus, dass die Erzeuger Rinder auf einem überdurchschnittlichen Ertragsklassemarkt vermarkten. Die im Index enthaltenen Merkmale sind wie folgt (in keiner bestimmten Reihenfolge): Schlachtkörpergewicht, Marmorierung, Ribeye-Fläche und Fett.

**§B – Beef Value – Fleisch Index:** ein Terminusindex, ausgedrückt in \$/Schlaktkörper, um Rentabilitätsunterschiede in der Nachkommenschaft aufgrund der Genetik für Merkmale nach dem Absetzen und Schlachtkörper vorherzusagen. Dieser Terminusindex geht davon aus, dass kommerzielle Produzenten alle männlichen und weiblichen Nachkommen absetzen, das Eigentum an diesen Tieren während der Fütterungsphase behalten und diese Tiere auf einem Schlachtkörpermarkt vermarkten. Die im Index enthaltenen Merkmale sind: Jährlingsgewicht, Trockenmasseaufnahme, Marmorierung, Schlachtkörpergewicht, Ribeye Fläche und Fett.

### HEREFORD

**BMI\$ – Baldy Maternal Index – Mütterlicher Weißkopf Index:** Ein Index zur Gewinnmaximierung für kommerzielle Kuh/Kalbproduzenten, die Hereford-Bullen in turnusmäßigen Kreuzungsprogrammen mit Angus-basierten Kühen und Färsen einsetzen. Es wird davon ausgegangen, dass die Kälber von Fleischrindern sind, die über ein zertifiziertes Hereford Beef® (CHB) Preisraster vermarktet werden.

**BII\$ – Brahman Influence Index – Brahmänn Einfluss Index:** Dieser Index ähnelt dem BMI\$, außer dass Hereford-Bullen im Rotationskreuzungsbereich mit Brahman und nicht mit Angus verwendet werden. Größere Betonung von Merkmalen, die bei Brahman-Kreuzrindern unzureichend sind (Fruchtbarkeit und Alter der Geschlechtsreife), und weniger von akzeptablen Merkmalen (Wachstum und Kalbverhalten).

**CHB\$ – Certified Hereford Beef Index – Zertifizierter Hereford Beef Index:** Ein terminaler Vaterindex, bei dem Hereford-Bullen mit britischen Kreuzkühen gepaart werden und alle Nachkommen als Fleischrinder auf einem CHB-Preisraster verkauft werden.

# HERVORRAGENDE FRUCHTBARKEIT

**MIT DEM BLICK AUF IHRE  
ERGEBNISSE LIEFERN WIR NUR  
SPERMA HÖCHSTER QUALITÄT VON  
UNSEREN ALTA FLEISCHBULLEN.**

Von der Samengewinnung und -bewertung bis hin zur Vermarktung und Lieferung wird jede Portion Sperma unserer Alta Fleischbullen mit Sorgfalt, Genauigkeit und besonderem Fokus behandelt. Unsere Mitarbeiter im Stall, im Labor, im Vertrieb, im Verkauf, sowie die Techniker und Tierärzte vor Ort arbeiten zusammen für Ihren Fruchtbarkeitserfolg.

Unser Laborteam erforscht stetig den besten Weg, um die Qualität des Spermas zu verbessern. Um Ihnen zu helfen, mehr Trächtigkeiten zu erzielen, führen wir die gleichen, strengen Verfahren zur Qualitätskontrolle des Spermas in jeder unserer Besamungsstationen durch.

**VERTRAUEN SIE AUF  
DIE FRUCHTBARKEIT  
UNSERER ALTA  
FLEISCHBULLEN.**

**Alta Deutschland GmbH**

Altes Dorf 1 - 29525 Uelzen

Tel: 0581-97 15 0 | Fax: 0581-97 15 197  
info@altagenetics.de | www.altagenetics.de